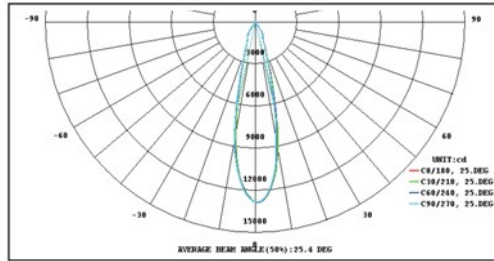


**Світильник світлодіодний ЛЕД TUBO LC-27Вт/840-34 S24 BL П SP100
ТМ «ЛЮМЕН» ТУ У 27.4-30674381-001:2015**


1. ПРИЗНАЧЕННЯ ТА ТЕХНІЧНІ ХАРАКТЕРИСТИКИ

- 1.1. Світильники **ЛЕД TUBO LC-27Вт/840-34 S24 BL П SP100** призначені для освітлення торгових, офісних та інших адміністративних приміщень, залів очікування аеропортів та вокзалів, готелів, холів, коридорів тощо.
- 1.2. Світильники монтується на стелю.
- 1.3. Світильник має невідокремлювані світлодіодні модулі.
- 1.4. Світильники виготовляються у виконанні УХЛ, категорія розміщення 4 за ГОСТ 15 150.

2. ОСНОВНІ ТЕХНІЧНІ ХАРАКТЕРИСТИКИ

Клас енергоефективності	A++
Оптика	S – стандартна
Кут розсіювання, град.	24
Колірна температура, К	4000
Номинальна потужність, Вт	27
Номинальний світловий потік, лм	3400
Номинальна світлова віддача, лм/Вт	126
Середній термін служби, год. (L80B10)	56000
Індекс кольоропередачі R _a	≥80
Ступінь захисту (IP)	IP20
Група ризику RG	I
Номинальна напруга живлення, В	220 (AC)
Робоча напруга живлення, В	198-264 (AC)
Клас захисту від ураження ел. струмом	I
Коефіцієнт потужності	>0,95
Коефіцієнт пульсацій, %	<1
Діапазон робочих температур, °С	від -5 до + 40
Матеріал	корпус – литий під тиском алюміній (порошкове фарбування), відбивач – алюміній
Маса, кг	1,0

3. КОМПЛЕКТНІСТЬ

У комплект поставки входять:

- світильник;
- технічний паспорт (один на партію, але не менше одного примірника на замовлення).

4. ВИМОГИ БЕЗПЕКИ

- 4.1. Забороняється монтувати та експлуатувати світильники з ушкодженою електричною проводкою.
- 4.2. Монтаж та обслуговування світильників повинні виконувати лише кваліфіковані спеціалісти. У разі виходу світильника з ладу необхідно звернутися до сервісного центру (https://svitlotek.com/uk/our-contacts_ua/).
- 4.3. Обслуговування світильника виконується лише при відключеній мережі живлення.

5. МОНТАЖ СВІТИЛЬНИКА

- 5.1. Перед встановленням світильника необхідно переконатися у відповідності напруги мережі живлення 220 В.
- 5.2. Кабель світильника та кабель мережі живлення з'єднуються між собою:
L – червоний (коричневий) провід; N – синій провід, – жовтий (зелений) провід.
- 5.3. Світильник готовий до експлуатації.

6. ВІДОМОСТІ ЩОДО УТИЛІЗАЦІЇ

6.1. Світильник не потребує особливих умов утилізації, оскільки не містить токсичних матеріалів.

7. УМОВИ ТРАНСПОРТУВАННЯ ТА ЗБЕРІГАННЯ

7.1. Транспортування здійснюється відповідно до вимог НД, чинної в Україні залізничним, автомобільним, водним та авіаційним (в герметичних відсіках літаків) транспортом з обов'язковим дотриманням правил та вимог, чинних на цих видах транспорту.

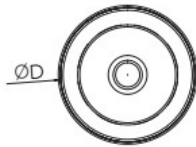
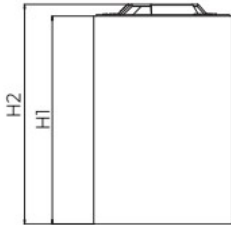
7.2. Умови зберігання світильників повинні відповідати групі 2 згідно з ГОСТ 15150. Кількість ярусів світильників при їх зберіганні в упаковці повинна бути не більше ніж 10.

7.3. В приміщеннях для зберігання світильників не повинно бути агресивних домішок (кислотного та лужного пару), які викликають корозію.

7.4. Розпакування світильників, які транспортуються в зимовий час, необхідно проводити в опалювальному приміщенні, попередньо витримати їх в нерозпакованому вигляді в нормальних умовах протягом 6 годин.

8. ГАРАНТІЙНІ ЗОБОВ'ЯЗАННЯ

8.1. Гарантійний термін світильників становить 5 років, починаючи з дня продажу, за умови дотримання правил транспортування, зберігання, монтажу та експлуатації.

ГАБАРИТНІ РОЗМІРИ СВІТИЛЬНИКА


Модель	Розміри, мм		
	ØD	H1	H2
ЛЕД TUBO LC-27Вт/840-34 S24 BL 11 SP100	100	150	158,5