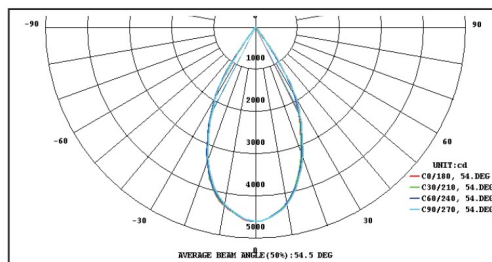


**Світильник світлодіодний ЛЕД TUBO LC-27Вт/840-34 S60 WH ПІ SP100  
ТМ «ЛЮМЕН» ТУ У 27.4-30674381-001:2015**



### 1. ПРИЗНАЧЕННЯ ТА ТЕХНІЧНІ ХАРАКТЕРИСТИКИ

- 1.1. Світильники **ЛЕД TUBO LC-27Вт/840-34 S60 WH ПІ SP100** призначені для освітлення торгових, офісних та інших адміністративних приміщень, залів очікування аеропортів та вокзалів, готелів, холів, коридорів тощо.
- 1.2. Світильники монтується на стелю.
- 1.3. Світильник має невідокремлювані світлодіодні модулі.
- 1.4. Світильники виготовляються у виконанні УХЛ, категорія розміщення 4 за ГОСТ 15 150.

### 2. ОСНОВНІ ТЕХНІЧНІ ХАРАКТЕРИСТИКИ

Клас енергоефективності	A++
Оптика	S – стандартна
Кут розсіювання, град.	60
Колірна температура, К	4000
Номинальна потужність, Вт	27
Номинальний світловий потік, лм	3400
Номинальна світлова віддача, лм/Вт	126
Середній термін служби, год. (L80B10)	56000
Індекс кольоропередачі R <sub>a</sub>	≥80
Ступінь захисту (IP)	IP20
Група ризику RG	I
Номинальна напруга живлення, В	220 (AC)
Робоча напруга живлення, В	198–264 (AC)
Клас захисту від ураження ел. струмом	I
Коефіцієнт потужності	>0,95
Коефіцієнт пульсацій, %	<1
Діапазон робочих температур, °С	від -5 до + 40
Матеріал	корпус – литий під тиском алюміній (порошкове фарбування), відбивач – алюміній
Маса, кг	1,0

### 3. КОМПЛЕКТНІСТЬ

У комплект поставки входять:

- світильник;
- технічний паспорт (один на партію, але не менше одного примірника на замовлення).

### 4. ВИМОГИ БЕЗПЕКИ

- 4.1. Забороняється монтувати та експлуатувати світильники з ушкодженою електричною проводкою.
- 4.2. Монтаж та обслуговування світильників повинні виконувати лише кваліфіковані спеціалісти. У разі виходу світильника з ладу необхідно звернутися до сервісного центру ([https://svitlotek.com/uk/our-contacts\\_ua/](https://svitlotek.com/uk/our-contacts_ua/)).
- 4.3. Обслуговування світильника виконується лише при відключеній мережі живлення.

### 5. МОНТАЖ СВІТИЛЬНИКА

- 5.1. Перед встановленням світильника необхідно переконаватися у відповідності напруги мережі живлення 220 В.
- 5.2. Кабель світильника та кабель мережі живлення з'єднуються між собою:  
L – червоний (коричневий) провід; N – синій провід, – жовтий (зелений) провід.
- 5.3. Світильник готовий до експлуатації.

**6. ВІДОМОСТІ ЩОДО УТИЛІЗАЦІЇ**

6.1. Світильник не потребує особливих умов утилізації, оскільки не містить токсичних матеріалів.

**7. УМОВИ ТРАНСПОРТУВАННЯ ТА ЗБЕРІГАННЯ**

7.1. Транспортування здійснюється відповідно до вимог НД, чинної в Україні залізничним, автомобільним, водним та авіаційним (в герметичних відсіках літаків) транспортом з обов'язковим дотриманням правил та вимог, чинних на цих видах транспорту.

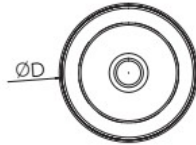
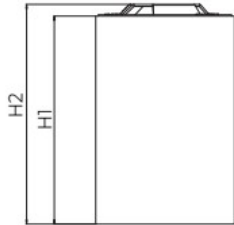
7.2. Умови зберігання світильників повинні відповідати групі 2 згідно з ГОСТ 15150. Кількість ярусів світильників при їх зберіганні в упаковці повинна бути не більше ніж 10.

7.3. В приміщеннях для зберігання світильників не повинно бути агресивних домішок (кислотного та лужного пару), які викликають корозію.

7.4. Розпакування світильників, які транспортуються в зимовий час, необхідно проводити в опалювальному приміщенні, попередньо витримати їх в нерозпакованому вигляді в нормальних умовах протягом 6 годин.

**8. ГАРАНТІЙНІ ЗОБОВ'ЯЗАННЯ**

8.1. Гарантійний термін світильників становить 5 років, починаючи з дня продажу, за умови дотримання правил транспортування, зберігання, монтажу та експлуатації.

**ГАБАРИТНІ РОЗМІРИ СВІТИЛЬНИКА**


Модель	Розміри, мм		
	ØD	H1	H2
ЛЕД TUBO LC-27Вт/840-34 S60 WH 11 SP100	100	150	158,5