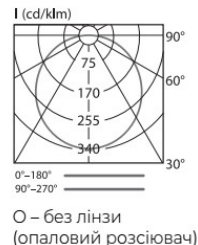


Світильник світлодіодний ЛЕД ГАММА LM-115Вт/840-136 O L3370M6 IP23 КІТ
кінцевий фарбований
ТМ «ЛЮМЕН» ТУ У 27.4-30674381-001:2015



1. ПРИЗНАЧЕННЯ ТА ТЕХНІЧНІ ХАРАКТЕРИСТИКИ

- 1.1. Світильники **ЛЕД ГАММА LM-115Вт/840-136 O L3370M6 IP23 КІТ кінцевий фарбований** призначені для освітлення торгових залів будь-яких маркетів, адміністративно-офісних та інших громадських приміщень.
- 1.2. Світильники можуть поєднуватися в лінію. Монтуються на підвісах або безпосередньо на горизонтальну поверхню (стеля, профіль, лоток тощо). Механічне з'єднання забезпечує лінійність системи на підвісах як у вертикальній, так і у горизонтальній площинах.
- 1.3. Світильник має невідокремлювані світлодіодні модулі.
- 1.4. Світильники виготовляються у виконанні УХЛ, категорія розміщення 4 за ГОСТ 15 150.

2. ОСНОВНІ ТЕХНІЧНІ ХАРАКТЕРИСТИКИ

Клас енергоефективності	A++
Оптика	O – без лінзи (опаловий розсіювач)
Колірна температура, К	4000
Номінальна потужність, Вт	115
Номінальний світловий потік, лм	13600
Номінальна світлова віддача, лм/Вт	118
Середній термін служби, год. (L80B10)	56000
Індекс кольоропередачі R _a	≥80
Ступінь захисту (IP)	IP23
Група ризику RG	I
Номінальна напруга живлення, В	220 (AC)
Робоча напруга живлення, В	198–264 (AC)
Клас захисту від ураження ел. струмом	I
Коефіцієнт потужності	>0,95
Коефіцієнт пульсацій, %	<1
Діапазон робочих температур, °C	від -5 до + 40
Матеріал	корпус – анодований алюміній
Маса, кг	8,1

3. КОМПЛЕКТНІСТЬ


У комплект поставки входять:

- світильник;
- технічний паспорт (один на партію, але не менше одного примірника на замовлення);
- елементи кріплення для монтажу на підвіс.

4. ВИМОГИ БЕЗПЕКИ

- 4.1. Забороняється монтувати та експлуатувати світильники з ушкодженою електричною проводкою.
- 4.2. Монтаж та обслуговування світильників повинні виконувати лише кваліфіковані спеціалісти. У разі виходу світильника з ладу необхідно звернутися до сервісного центру (https://svitlotek.com/uk/our-contacts_ua/).
- 4.3. Обслуговування світильника виконується лише при відключеній мережі живлення.

5. МОНТАЖ СВІТИЛЬНИКА

- 5.1. Перед встановленням світильника необхідно переконатися у відповідності напруги мережі живлення 220 В.
- 5.2. Підключення світильника до мережі живлення виконується до клем L, N,  клемної колодки через сальник, що постачається у комплекті (рис. 1).
- 5.3. Магістральна система готова до експлуатації.

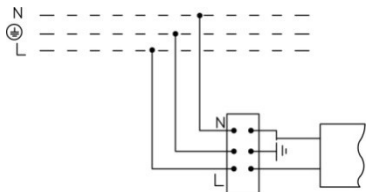


Рис. 1

6. ВІДОМОСТІ ЩОДО УТИЛІЗАЦІЇ

- 6.1. Світильник не потребує особливих умов утилізації, оскільки не містить токсичних матеріалів.

7. УМОВИ ТРАНСПОРТУВАННЯ ТА ЗБЕРІГАННЯ

- 7.1. Транспортування здійснюється відповідно до вимог НД, чинної в Україні залізничним, автомобільним, водним та авіаційним (в герметичних відсіках літаків) транспортом з обов'язковим дотриманням правил та вимог, чинних на цих видах транспорту.
- 7.2. Умови зберігання світильників повинні відповідати групі 2 згідно з ГОСТ 15150. Кількість ярусів світильників при їх зберіганні в упаковці повинна бути не більше ніж 10.
- 7.3. В приміщеннях для зберігання світильників не повинно бути агресивних домішок (кислотного та лужного пару), які викликають корозію.
- 7.4. Розпакування світильників, які транспортуються в зимовий час, необхідно проводити в опалювальному приміщенні, попередньо витримати їх в нерозпакованому вигляді в нормальних умовах протягом 6 годин.

8. ГАРАНТІЙНІ ЗОБОВ'ЯЗАННЯ

- 8.1. Гарантійний термін світильників становить 5 років, починаючи з дня продажу, за умови дотримання правил транспортування, зберігання, монтажу та експлуатації.

ГАБАРИТНІ РОЗМІРИ СВІТИЛЬНИКА


Модель	Розміри, мм			
	A	B	C	C1
ЛЕД ГАММА LM-115Вт/840-136 O L3370M6 IP23 КІТ кінцевий фарбований	3370	46	68	73