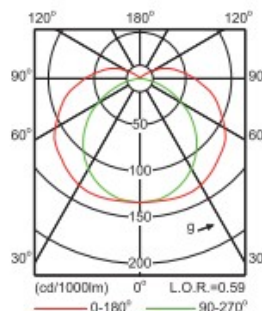


**Світильник світлодіодний ЛЕД СИГМА LW-20Вт/840-26 G2 O L600 37  
ТМ «ЛЮМЕН» ТУ У 27.4-30674381-001:2015**



### 1. ПРИЗНАЧЕННЯ ТА ТЕХНІЧНІ ХАРАКТЕРИСТИКИ

- 1.1. Світильники **ЛЕД СИГМА LW-20Вт/840-26 G2 O L600 37** призначені для внутрішнього освітлення споруд зі складними умовами експлуатації (агресивне повітряне середовище, підвищена вологість і т.д.) і освітлення території промислових, сільськогосподарських об'єктів тощо.
- 1.2. Світильники монтуються на поверхні.
- 1.3. Світильник має невідокремлювані світлодіодні модулі.
- 1.4. Світильники виготовляються у виконанні УХЛ, категорія розміщення 2, 4 за ГОСТ 15 150.

### 2. ОСНОВНІ ТЕХНІЧНІ ХАРАКТЕРИСТИКИ

|                                       |   |
|---------------------------------------|---|
| Клас енергоефективності               | A++   |
| Колірна температура, К                | 4000  |
| Номинальна потужність, Вт             | 20  |
| Номинальний світловий потік, лм       | 2600  |
| Номинальна світлова віддача, лм/Вт    | 130   |
| Середній термін служби, год. (L70B50) | 50000   |
| Індекс кольоропередачі R <sub>a</sub> | ≥80   |
| Ступінь захисту (IP)                  | IP65  |
| Коефіцієнт ІК                         | IK09  |
| Група ризику RG                       | 0   |
| Номинальна напруга живлення, В        | 220 (AC)  |
| Робоча напруга живлення, В            | 198–264 (AC)                                      |
| Клас захисту від ураження ел. струмом | I   |
| Коефіцієнт потужності                 | >0,95   |
| Коефіцієнт пульсацій, %               | <1  |
| Діапазон робочих температур, °С       | від -15 до + 45                                   |
| Матеріал                              | корпус – полікарбонат<br>розсіювач – полікарбонат |
| Маса, кг                              | 0,9   |

### 3. КОМПЛЕКТНІСТЬ

У комплект поставки входять:

- світильник;
- технічний паспорт (один на партію, але не менше одного примірника на замовлення).

### 4. ВИМОГИ БЕЗПЕКИ

- 4.1. Забороняється монтувати та експлуатувати світильники з ушкодженою електричною проводкою.
- 4.2. Монтаж та обслуговування світильників повинні виконувати лише кваліфіковані спеціалісти. У разі виходу світильника з ладу його необхідно замінити.
- 4.3. Обслуговування світильника виконується лише при відключеній мережі живлення.

**5. МОНТАЖ СВІТИЛЬНИКА**

- 5.1. Перед встановленням світильника необхідно переконаватися у відповідності напруги мережі живлення 220 В.
- 5.2. Підключення світильника до мережі живлення виконується до клем L, N,  $\perp$  клемної колодки через сальник, що постачається у комплекті (рис. 1). Для підключення застосовується провід діаметром 6–11 мм.
- 5.3. Світильник готовий до експлуатації.

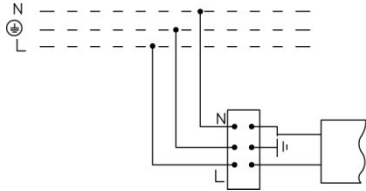


Рис. 1

**6. ВІДОМОСТІ ЩОДО УТИЛІЗАЦІЇ**

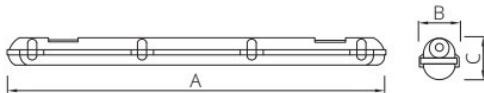
- 6.1. Світильник не потребує особливих умов утилізації, оскільки не містить токсичних матеріалів.

**7. УМОВИ ТРАНСПОРТУВАННЯ ТА ЗБЕРІГАННЯ**

- 7.1. Транспортування здійснюється відповідно до вимог НД, чинної в Україні залізничним, автомобільним, водним та авіаційним (в герметичних відсіках літаків) транспортом з обов'язковим дотриманням правил та вимог, чинних на цих видах транспорту.
- 7.2. Умови зберігання світильників повинні відповідати групі 2 згідно з ГОСТ 15150. Кількість ярусів світильників при їх зберіганні в упаковці повинна бути не більше ніж 10.
- 7.3. В приміщеннях для зберігання світильників не повинно бути агресивних домішок (кислотного та лужного пару), які викликають корозію.
- 7.4. Розпакування світильників, які транспортуються в зимовий час, необхідно проводити в опалювальному приміщенні, попередньо витримати їх в нерозпакованому вигляді в нормальних умовах протягом 6 годин.

**8. ГАРАНТІЙНІ ЗОБОВ'ЯЗАННЯ**

- 8.1. Гарантійний термін світильників становить 36 місяців, починаючи з дня продажу, за умови дотримання правил транспортування, зберігання, монтажу та експлуатації.

**ГАБАРИТНІ РОЗМІРИ СВІТИЛЬНИКА**


| Модель                                | Розміри, мм |     |    |
|---------------------------------------|-------------|-----|----|
|                                       | A           | B   | C  |
| ЛЕД СИГМА LW-20Вт/840-26 G2 O L600 37 | 650         | 100 | 83 |