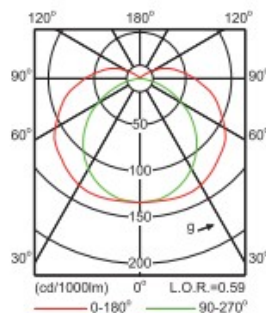


**Світильник світлодіодний ЛЕД ЛЕД СИГМА LW-55Вт/840-73 О L1600 37
ТМ «ЛЮМЕН» ТУ У 27.4-30674381-001:2015**


1. ПРИЗНАЧЕННЯ ТА ТЕХНІЧНІ ХАРАКТЕРИСТИКИ

- 1.1. Світильники ЛЕД СИГМА LW-55Вт/840-73 О L1600 37 призначені для внутрішнього освітлення споруд зі складними умовами експлуатації (агресивне повітряне середовище, підвищена вологість і т.д.) і освітлення територій промислових, сільськогосподарських об'єктів тощо.
- 1.2. Світильники монтуються на поверхні.
- 1.3. Світильник має невідокремлювані світлодіодні модулі.
- 1.4. Світильники виготовляються у виконанні УХЛ, категорія розміщення 2, 4 за ГОСТ 15 150.

2. ОСНОВНІ ТЕХНІЧНІ ХАРАКТЕРИСТИКИ

| | |
|---------------------------------------|---|
| Клас енергоефективності | A++ |
| Колірна температура, К | 4000 |
| Номінальна потужність, Вт | 55 |
| Номінальний світловий потік, лм | 7300 |
| Номінальна світлова віддача, лм/Вт | 133 |
| Середній термін служби, год. (L70B50) | 50000 |
| Індекс кольоропередачі R _a | ≥80 |
| Ступінь захисту (IP) | IP65 |
| Коефіцієнт ІК | IK09 |
| Група ризику RG | 0 |
| Номінальна напруга живлення, В | 220 (AC) |
| Робоча напруга живлення, В | 198–264 (AC) |
| Клас захисту від ураження ел. струмом | I |
| Коефіцієнт потужності | >0,95 |
| Коефіцієнт пульсацій, % | <1 |
| Діапазон робочих температур, °С | від -15 до + 45 |
| Матеріал | корпус – полікарбонат розсіювач – полікарбонат |
| Маса, кг | 2,0 |

3. КОМПЛЕКТНІСТЬ


У комплект поставки входять:

- світильник;
- технічний паспорт (один на партію, але не менше одного примірника на замовлення).

4. ВИМОГИ БЕЗПЕКИ

- 4.1. Забороняється монтувати та експлуатувати світильники з ушкодженою електричною проводкою.
- 4.2. Монтаж та обслуговування світильників повинні виконувати лише кваліфіковані спеціалісти. У разі виходу світильника з ладу його необхідно замінити.
- 4.3. Обслуговування світильника виконується лише при відключеній мережі живлення.

5. МОНТАЖ СВІТИЛЬНИКА

- 5.1. Перед встановленням світильника необхідно переконатися у відповідності напруги мережі живлення 220 В.
- 5.2. Підключення світильника до мережі живлення виконується до клем L, N,  клемної колодки через сальник, що постачається у комплекті (рис. 1). Для підключення застосовується провід діаметром 6–11 мм.
- 5.3. Світильник готовий до експлуатації.

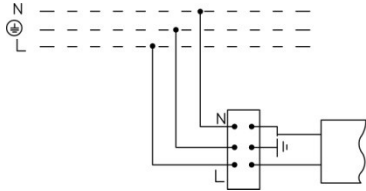


Рис. 1

6. ВІДОМОСТІ ЩОДО УТИЛІЗАЦІЇ

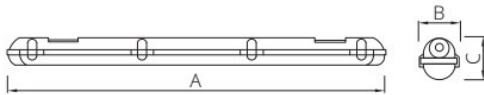
- 6.1. Світильник не потребує особливих умов утилізації, оскільки не містить токсичних матеріалів.

7. УМОВИ ТРАНСПОРТУВАННЯ ТА ЗБЕРІГАННЯ

- 7.1. Транспортування здійснюється відповідно до вимог НД, чинної в Україні залізничним, автомобільним, водним та авіаційним (в герметичних відсіках літаків) транспортом з обов'язковим дотриманням правил та вимог, чинних на цих видах транспорту.
- 7.2. Умови зберігання світильників повинні відповідати групі 2 згідно з ГОСТ 15150. Кількість ярусів світильників при їх зберіганні в упаковці повинна бути не більше ніж 10.
- 7.3. В приміщеннях для зберігання світильників не повинно бути агресивних домішок (кислотного та лужного пару), які викликають корозію.
- 7.4. Розпакування світильників, які транспортуються в зимовий час, необхідно проводити в опалювальному приміщенні, попередньо витримати їх в нерозпакованому вигляді в нормальних умовах протягом 6 годин.

8. ГАРАНТІЙНІ ЗОБОВ'ЯЗАННЯ

- 8.1. Гарантійний термін світильників становить 36 місяців, починаючи з дня продажу, за умови дотримання правил транспортування, зберігання, монтажу та експлуатації.

ГАБАРИТНІ РОЗМІРИ СВІТИЛЬНИКА


| Модель | Розміри, мм | | |
|--|-------------|-----|----|
| | A | B | C |
| ЛЕД СИГМА LW-55Вт/840-73 G2 O L1600 37 | 1560 | 100 | 83 |