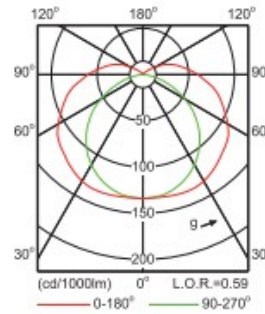


**Світильник світлодіодний ЛЕД ЛЕД СИГМА LW-35Вт/840-46 G2 O L1300 37 IP67  
ТМ «ЛЮМЕН» ТУ У 27.4-30674381-001:2015**


**1. ПРИЗНАЧЕННЯ ТА ТЕХНІЧНІ ХАРАКТЕРИСТИКИ**

- 1.1. Світильники **ЛЕД СИГМА LW-35Вт/840-46 G2 O L1300 37 IP67** призначені для внутрішнього освітлення споруд зі складними умовами експлуатації (агресивне повітряне середовище, підвищена вологість і т.д.) і освітлення територій промислових, сільськогосподарських об'єктів тощо.
- 1.2. Світильники монтуються на поверхні.
- 1.3. Світильник має невідокремлювані світлодіодні модулі.
- 1.4. Світильники виготовляються у виконанні УХЛ, категорія розміщення 2, 4 за ГОСТ 15 150.

**2. ОСНОВНІ ТЕХНІЧНІ ХАРАКТЕРИСТИКИ**

Клас енергоефективності	A++
Колірна температура, К	4000
Номинальна потужність, Вт	35
Номинальний світловий потік, лм	4600
Номинальна світлова віддача, лм/Вт	131
Середній термін служби, год. (L70B50)	50000
Індекс кольоропередачі R <sub>a</sub>	≥80
Ступінь захисту IP	IP67
Коефіцієнт ІК	IK09
Група ризику RG	0
Номинальна напруга живлення, В	220 (AC)
Робоча напруга живлення, В	198-264 (AC)
Клас захисту від ураження ел. струмом	I
Коефіцієнт потужності	>0,95
Коефіцієнт пульсацій, %	<1
Діапазон робочих температур, °С	від -15 до + 45
Матеріал	корпус – полікарбонат розсіювач – полікарбонат
Маса, кг	1,5

**3. КОМПЛЕКТНІСТЬ**

У комплект поставки входять:

- світильник;
- технічний паспорт (один на партію, але не менше одного примірника на замовлення).

**4. ВИМОГИ БЕЗПЕКИ**

- 4.1. Забороняється монтувати та експлуатувати світильники з ушкодженою електричною проводкою.
- 4.2. Монтаж та обслуговування світильників повинні виконувати лише кваліфіковані спеціалісти. У разі виходу світильника з ладу його необхідно замінити.
- 4.3. Обслуговування світильника виконується лише при відключеній мережі живлення.

**5. МОНТАЖ СВІТИЛЬНИКА**

- 5.1. Перед встановленням світильника необхідно переконатися у відповідності напруги мережі живлення 220 В.
- 5.2. Підключення світильника до мережі живлення виконується до клем L, N,  $\perp$  клемної колодки через сальник, що постачається у комплекті (рис. 1). Для підключення застосовується провід діаметром 6–11 мм.
- 5.3. Світильник готовий до експлуатації.

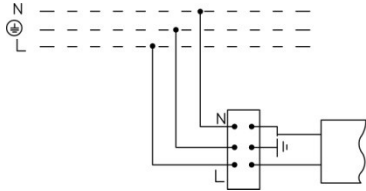


Рис. 1

**6. ВІДОМОСТІ ЩОДО УТИЛІЗАЦІЇ**

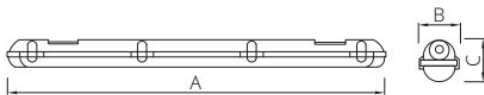
- 6.1. Світильник не потребує особливих умов утилізації, оскільки не містить токсичних матеріалів.

**7. УМОВИ ТРАНСПОРТУВАННЯ ТА ЗБЕРІГАННЯ**

- 7.1. Транспортування здійснюється відповідно до вимог НД, чинної в Україні залізничним, автомобільним, водним та авіаційним (в герметичних відсіках літаків) транспортом з обов'язковим дотриманням правил та вимог, чинних на цих видах транспорту.
- 7.2. Умови зберігання світильників повинні відповідати групі 2 згідно з ГОСТ 15150. Кількість ярусів світильників при їх зберіганні в упаковці повинна бути не більше ніж 10.
- 7.3. В приміщеннях для зберігання світильників не повинно бути агресивних домішок (кислотного та лужного пару), які викликають корозію.
- 7.4. Розпакування світильників, які транспортуються в зимовий час, необхідно проводити в опалювальному приміщенні, попередньо витримати їх в нерозпакованому вигляді в нормальних умовах протягом 6 годин.

**8. ГАРАНТІЙНІ ЗОБОВ'ЯЗАННЯ**

- 8.1. Гарантійний термін світильників становить 36 місяців, починаючи з дня продажу, за умови дотримання правил транспортування, зберігання, монтажу та експлуатації.

**ГАБАРИТНІ РОЗМІРИ СВІТИЛЬНИКА**


Модель	Розміри, мм		
	A	B	C
ЛЕД СИГМА 35Вт/840-46 G2 O L1300 37 IP67	1220	100	83